

**LESO** MASIVNE  
**TEKA** LESENE  
HIŠE

**MASIVNE  
LESENE  
STENE  
BRUNA**

# PODJETJE **LESOTEKA HIŠE**

V podjetju Lesoteka hiše smo se v želji, da bi združili najboljše lasnosti masivne in lesene gradnje odločili, da so masivne lesene hiše tisto, v kar verjamemo, kar se nam zdi najboljše. Menimo, ob tem se opiramo na mnoge

pridobiva svoje privrženice, saj zanimanje zanjo v zadnjem obdobju skokovito narašča. Razloge lahko verjetno iščemo v tem, da smo se ljudje v prehitrem tempu življenja začeli vračati k naravi. Zdravo in kakovostno



neodvisne strokovne raziskave, da je masivna lesena hiša najboljše bivalno okolje za človeka. Lesena brunarica, nekoč tipična slovenska hiša, ponovno

bivanje, tako kot zdrava prehrana, postajajo logična, nič več eksotična izbira.





# **DOLGA ŽIVLJENJSKA DOBA**

**LESENE HIŠE IZ BRUN IMAJO  
DOLGO ŽIVLJENJSKO DOBO. NA  
PODEŽELJIH LAHKO NAJDEMO  
LEPO OHRANJENE BRUNARICE,  
KI ČASU KLJUBUJEJO ŽE 100  
IN VEČ LET. OB UPOŠTEVANJU  
PRAVILNE PRIPRAVE LESA  
IN STROKOVNI PRIPRAVI TER  
OBDELAVI IMATE ZAGOTOVLJEN  
VRHUSNKI PROIZVOD ZA VEČ  
GENERACIJ.**



# BRUNA MASIVNE LESENE STENE

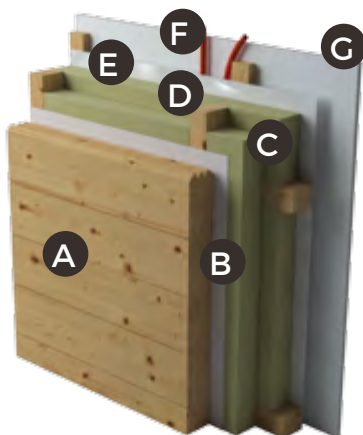
V Lesoteki hiše se zavedamo, kako pomembna je skrb za okolje. Sledimo vsem sodobnim trendom in normativom v gradnjih hiš, ki narekujejo gradnjo hiš z vedno večjo energijsko učinkovitostjo. Ponujamo vam dva sistema gradnje hiš iz brun, ki so glavni konstrukcijski element

hiše. Prvi sistem je z notranjo izolacijo, pri čemer ostanejo bruna na zunanji strani stene vidna in predstavljajo fasado hiše. Notranje prostore lahko zaključite z mavčno vlaknenimi ploščami ali z lesenimi oblogami. Pri sistemu z zunanjo izolacijo ostanejo bruna vidna v

## MASIVNA LESENA STENA **LBZ Basic**

DEBELINA STENE: 28,5 CM  
TOPLOTNA PREVODNOST:  $U = 0,18 \text{ W/m}^2\text{K}$

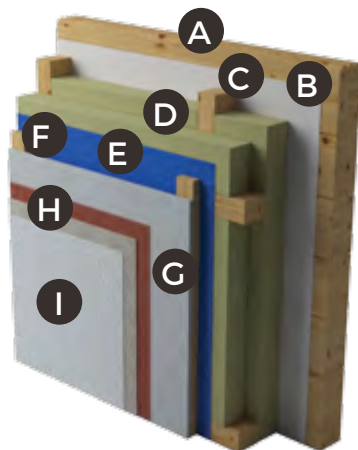
- A** BRUNA 90 MM
- B** PAROPREPUSTNA FOLIJA 0,2 MM
- C** TOPLOTNA IZOLACIJA IZ MINERALNE VOLNE 160 MM
- D** LESENA KONSTRUKCIJA 160 MM
- E** PARNA ZAPORA 0,2 MM
- F** INŠTALACIJSKI KANAL 20 MM
- G** MAVČNO VLAKNENA PLOŠČA ALI LESENA OBLOGA 15 MM



## MASIVNA LESENA STENA **LBN Basic**

DEBELINA STENE: 28,3 CM  
TOPLOTNA PREVODNOST:  $U = 0,18 \text{ W/m}^2\text{K}$

- A** BRUNA 90 MM
- B** PAROPREPUSTNA FOLIJA 0,2 MM
- C** LESENA KONSTRUKCIJA 160 MM
- D** TOPLOTNA IZOLACIJA IZ MINERALNE VOLNE 160 MM
- E** PAROPREPUSTNA FOLIJA 0,2 MM
- F** OPLATA 20 MM
- G** CEMENTNA PLOŠČA 12,5 MM
- H** ARMIRANA MALTA IN MREŽICA 0,3 MM
- I** KONČNI SLOJ FASADE 0,3 MM



večjem delu notranjosti, zunanost hiše pa je po vaših željah lahko izdelana iz lesenih fasadnih oblog ali se zaključí s kontaktno fasado. Takšno hišo lahko postavite tudi v urbanih okoljih, saj ima videz klasične gradnje, kljub temu pa ohranja vse prednosti in lastnosti, ki jih nudi les kot glavni konstrukcijski material.

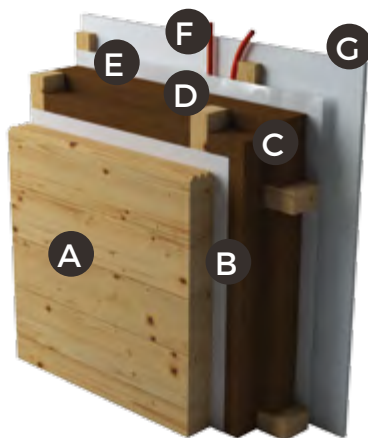
## MASIVNA LESENA STENA

### LBZ Basic Eco

DEBELINA STENE: 30,5 CM

TOPLOTNA PREVODNOST:  $U = 0,18 \text{ W/m}^2\text{K}$

- A** BRUNA 90 MM
- B** PAROPREPUSTNA FOLIJA 0,2 MM
- C** TOPLOTNA IZOLACIJA IZ LESNIH VLAKEN 180 MM
- D** LESENA KONSTRUKCIJA 180 MM
- E** PARNA ZAPORA 0,2 MM
- F** INŠTALACIJSKI KANAL 20 MM
- G** MAVČNO VLAKNENA PLOŠČA ALI LESENA OBLOGA 15 MM



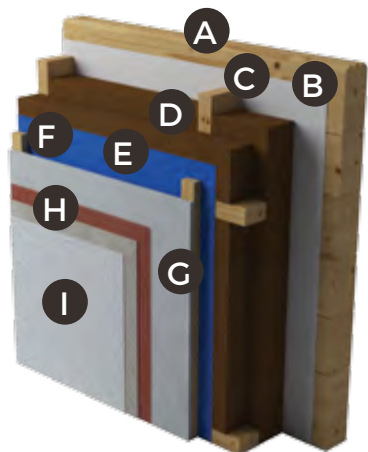
## MASIVNA LESENA STENA

### LBN Basic Eco

DEBELINA STENE: 30,3 CM

TOPLOTNA PREVODNOST:  $U = 0,18 \text{ W/m}^2\text{K}$

- A** BRUNA 90 MM
- B** PAROPREPUSTNA FOLIJA 0,2 MM
- C** LESENA KONSTRUKCIJA 180 MM
- D** TOPLOTNA IZOLACIJA IZ LESNIH VLAKEN 180 MM
- E** PAROPREPUSTNA FOLIJA 0,2 MM
- F** OPLATA 20 MM
- G** CEMENTNA PLOŠČA 12,5 MM
- H** ARMIRANA MALTA IN MREŽICA 0,3 MM
- I** KONČNI SLOJ FASADE 0,3 MM



**ČLOVEK 90% SVOJEGA  
ČASA PREŽIVI V  
ZAPRTEM PROSTORU.**

# PET DOBRIH RAZLOGOV ZA GRADNJO LESENE BRUNARICE

## ZDRAVO I UDOBNO

NAJVEČJA PREDNOST  
ZGRADB JE ZDRAVO  
LES POZITIVNO VPLI  
ČLOVEKA - NIŽJI SRČ  
KONCENTRACIJA IN  
JE ELEKTROSTATIK H  
URAVNAVA VLAGO. V  
NI MOŽNOSTI ZA RA  
JE PRAHU IN V ZRAK

## POTRESNO IN OGNJEVARNO

KONSTRUKCIJA NAREJENA IZ MASIVNIH  
LESENIH STEN JE POTRESNO NAJBOLJ  
ODPOREN SISTEM GRADNJE, SAJ IMA  
LES OB RELATIVNO NIZKI TEŽI, VISOKO  
NOSILNOST IN PROŽNOST. ZARADI  
VELIKE KOLIČINE VGRAJENEGA LESA,  
SO OBJEKTI POŽARNO BOLJ ODPORNI.

## EKOLOŠK EKONOMI

LESENA GRADNJA IZ  
EKOLOŠKO NEOPOR  
NAJNIŽJI OGLJIČNI C  
VRSTAMI GRADENJ.  
IZ LOKALNIH SUROV  
NE SAMO EKOLOŠKO  
TEMVEČ TUDI CENOV

# N

ST LESENIH  
BIVALNO OKOLJE.  
VA NA POČUTJE  
ČNI UTRIP, BOLJŠA  
BOLJŠI SPANEC. LES  
IKRATI PA DOBRO  
/ PROSTORU ZATO  
ZVOJ PLESNI, MANJ  
KU MANJ BAKTERIJ.

## ENERGETSKO VARČNO

ZARADI VELIKE LESNE MASE JE  
TOPLOTNA AKUMULACIJA VISOKA,  
KAR PODALJŠA ČAS OHLAJANJA  
IN POSLEDIČNO ZNIŽUJE STROŠKE  
OGREVANJA. NIZKA TOPLOTNA  
PREVODNOST LESA PRIPOMORE K  
HITREJŠEMU SEGREVANJU POVRŠINE,  
KI JE NA OTIP VEDNO TOPLA, OBČUTEK  
V PROSTORU PA UGODEN ŽE PRI 18°C.

## O IN ČNO

Z BRUN JE  
EČNA, ODLIKUJE JO  
ODTIS MED VSEMI  
KER JE GRAJENA  
IN JE GRADNJA  
D NEOPOREČNA,  
VNO UGODNA.

## HITRO IN UČINKOVITO

MASIVNA LESENA GRADNJA POTEKA  
HITRO IN UČINKOVITO. ZA VRTEC S  
1000 M<sup>2</sup> UPORABNIH POVRŠIN SMO  
ZA POSTAVITEV POTREBOVALI LE TRI  
TEDNE. KLJUB HITROSTI JE MASIVNA  
LESENA GRADNJA ČISTA IN NEMOTEČA  
ZA OKOLICO.





**LESOTEKA HIŠE, D. O. O.**  
CELJSKA CESTA 7  
2380 SLOVENJ GRADEC  
SLOVENIJA

**LESOTEKA** **MASIVNE  
LESENE  
HIŠE**

**WWW.LESOTEKA-HISE.SI**  
TEL + 386 (0)2 88 39 502  
FAKS: + 386 (0)2 88 42 684  
INFO@LESOTEKA-HISE.SI